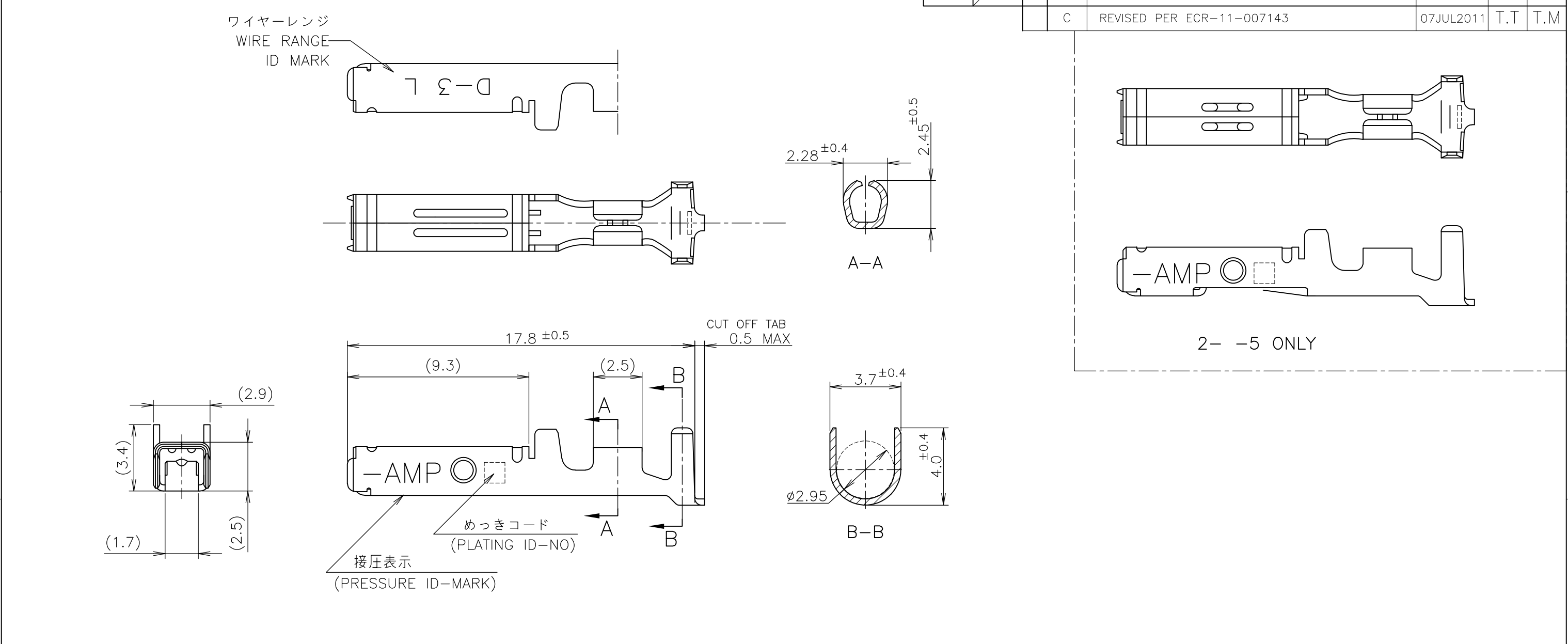


LOC J	DIST —	REVISIONS 変更					
		P	LTR	DESCRIPTION	DATE	DWN	APVD
			C	REVISED PER ECR-11-007143	07JUL2011	T.T	T.M



- ① 標準接圧型コンタクト：一般向け及び多極用
- ② 高接圧型コンタクト：高電流用及び強振動用
- ③ 金めっきは接統部のみとする
- 4 製品規格：108-5349
- 5 取付け適用規格：114-5148

OBSOLETE	②	H	5	光沢錫めっき (BRIGHT TIN-PL.)	2-175218-5
			5	光沢錫めっき (BRIGHT TIN-PL.)	1-175218-5
			3	0.76μm 最小金めっき (0.76μm MIN. Au-PL.)	1-175218-3
			2	0.38μm 最小金めっき (0.38μm MIN. Au-PL.)	1-175218-2
	①	OBSOLETE	5	光沢錫めっき (BRIGHT TIN-PL.)	175218-5
備考 (REMARK) 接点タイプ	接圧表示 (ID-MARK) (CONT. TYPE)	めっきコード (PL. ID NO)	3	0.76μm 最小金めっき (0.76μm MIN. Au-PL.)	175218-3
			2	0.38μm 最小金めっき (0.38μm MIN. Au-PL.)	175218-2
			仕上 (FINISH)		③ 型番 (P/N)

- ① CONTACT TYPE; LOW PRESSURE TYPE (FOR GENERAL)
- ② CONTACT TYPE; HIGH PRESSURE TYPE (FOR HIGH CURRENT OR ANTI-VIBRATION)
- ③ GOLD-PL. CONTACT AREA ONLY
- 4 PRODUCT SPEC: 108-5349
- 5 APPLICATION SPEC: 114-5148

GENERAL TOLERANCE 一般公差
10 ≥ : ±0.2
30 ≥ > 10: ±0.25
100 ≥ > 30: ±0.3
ANGLES: ±3°

THIS DRAWING IS A CONTROLLED DOCUMENT.

DIMENSIONS:
単位: 耗
mm

TOLERANCES UNLESS
OTHERWISE SPECIFIED:
一般公差

0 PLC ±
1 PLC ±
2 PLC ±
3 PLC ±
4 PLC ±
ANGLES ±

MATERIAL
材料
(COPPER ALLOY)
銅合金

FINISH
仕上
(SEE TABLE)
表参照

DWN
T-YONEBAYASHI
27JUN1990

CHK
H.OBATA
14FEB1991

APVD
S.MANABE
14FEB1991

PRODUCT SPEC
製品規格

APPLICATION SPEC
取付適用規格

WEIGHT

CUSTOMER DRAWING

SCALE
尺度 5:1

SHEET
1 OF 1

REV
C

TE Connectivity

L SIZE
DYNAMIC SERIES REC. CONTACT L/P
ダイナミックシリーズリセブタクルコンタクト L/P

SIZE
A3

CAGE CODE
00779

DRAWING NO
番号
C-175218

RESTRICTED TO

Mouser Electronics

Authorized Distributor

Click to View Pricing, Inventory, Delivery & Lifecycle Information:

[TE Connectivity:](#)

[1-175218-5](#)